

慈濟大學校本部宿舍生活自治協進會 106 學年第二學期期初寢室長大會議紀錄

會議地點	大愛樓三樓演藝廳	主席	男宿舍長 簡元威	記錄	張宏丞
時間	107 年 03 月 07 日(星期三) 20:30				
出席人員	生輔組全體同仁、校本部男女宿舍輔導員代表、校本部男女宿舍全體幹部、男女宿各寢寢室長				
列席人員	如簽到表				

會議內容：

壹、1062 期初校園安全宣導：

感謝花蓮縣警察局花蓮分局自強派出所所長趙志豪所長受邀出席

撥空前來本校進行 1062 期初校園安全宣導

一、校園安全宣導五大重點

- 1.反霸凌
- 2.反毒品
- 3.反詐騙
- 4.反飄車
- 5.防範各種類型之交通意外事故

貳、議題討論：

一、1061 學期行事曆

時間	事項
3 月 7 日	期初寢室長大會
3 月 9 日	學生宿舍日間消防演練(校本部)
3 月 9 日	自主媒合截止
3 月 18 日	合併寢結束
3 月 24 日	十公里路跑
2 月 27 日~4 月 6 日	住宿學生辦理第二學期第二階段校外賃居申請
4 月 23 日	期中考試週(4 月 23 日~4 月 27 日)
4 月 30 日	寢室清潔競賽(4 月 30 日~5 月 4 日)
4 月 30 日	受理 107 學年度學生住宿申請開始 (4 月 30 日~5 月 11 日)
5 月 11 日	宿舍學習日
5 月 14 日	抽籤作業
5 月 21 日	選寢作業
6 月 4 日	暑假期間學生留校住宿申請開始 (網路填單申請 6 月 04 日~6 月 15 日)
6 月 8 日~6 月 10 日	期末樓民大會
6 月 13 日	期末寢室長大會
6 月 25 日	期末考試週(6 月 25 日~6 月 29 日)
7 月 1 日	住宿結束

二、資收金使用說明：

項目	紙	紙容器	塑膠	寶特瓶	鐵罐	鋁罐
金額(1kg)	2	1	2	4	2	25

日期	項目	單價	數量	總額	支出/收入	備註
107/3/1	3月月會便當	70	65	4550	4550	
106/12/25	廢紙	2	1140	2280	2830	
	寶特瓶	4	30	120		
	便當盒	1	110	110		
	塑膠	2	160	320		
				盈餘	新台幣 155269 元	
				上月餘額	新台幣 156989 元	
				累積總額	新台幣 155269 元	

三、1062 學期校本部宿舍日間消防演練：

1. 夜間消防演練注意事項與規則說明

- **時間：03/09 (五) 13:30~15:15**
- 地點：慈濟大學校本部宿舍
- 集合地點：校本部中央湖區草地
- 參加人員：學生宿舍全體住宿生、宿舍輔導員、學務處生輔組當值同仁
- 學生請假應依據學校請假規定辦理，並在活動 3 天前完成請假手續，特殊情事專案核假外，逾時將不予受理，返家同學必須檢附家長證明及參加補訓
- 學生未參加演練者，依據慈濟大學學生操行成績考核實施要點辦理
- **全體住宿生均須參加消防演練，每學年須至少參加一次消防演練，凡未參加消防演練者，不得列入下學年第一階段住宿申請及暑期留宿申請**
- 因故不能參加時，必須請集會假。
- 演練期間，學生宿舍雖未實施全面斷電，但仍請同學勿搭乘電梯。
- 本次演練因考量同學安全，避免於實際操作過程中受傷，因此演練全程請同學確實依規定穿著休閒服、皮鞋或球鞋，請勿穿著涼鞋或拖鞋。
- 演練時間為當天下午 1 點 30 分至 3 點 15 分，請各位住宿生於 13 點 15 分待在寢室內接受點名及等候廣播通知疏散
- 需兩次(大一新生需三次)之確實點名才算有參與本次日間消防演練
- 請假所附之證明文件，如有虛偽造假並經查明屬實時，除將已缺席之時日以曠課論處外，並予記過處分

2. 1062 學期校本部宿舍日間消防演練流程

時間	內容	備註
13:30~14:00	<ul style="list-style-type: none"> ● 第一次點名 ● 電梯斷電使用(請各棟宿舍輔導員協助) ● 廣播器測試(含操演說明、各寢室緊急照明設備、廣播系統等測試及狀況檢查) 	第一次廣播

14:10~14:50	狀況發佈：就地掩護	第二次廣播
	疏散發佈：宿舍幹部引導樓民疏散	第三次廣播
	● 第二次點名 ● 全體人員至中央湖區集合	
	師長致詞	
	舊生解散	
	● 消防器材講解說明 (新生) ● 第三次點名	中央廣場

3.男宿消防編班：

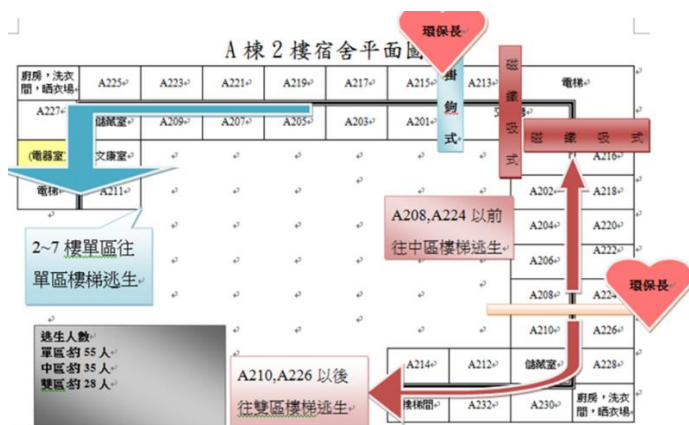
	安全防護班	避難引導班	滅火班	通報班	救護班
男1單				演練擔架操作寢室	
男1雙				A207	
男2單	A215	A211	A221	A217	A202
男2雙	A218	A214	A210	A230	A223
男3單	A317	A325	A309	A323	A311
男3雙	A304	A314	A310	A330	A320
男4單	A417	A411	A409	A425	A427
男4雙	A418	A414	A410	A430	A408
男5單	A503	A511	A510	A527	A517
男5雙	A518	A514	A525	A530	A510
男6單	A617	A611	A610	A627	A601
男6雙	A602	A614	A609	A630	A606
男7單	A717	A711	A725	A727	A705
男7雙	A718	A714	A710	A730	A702

4.女宿消防編班

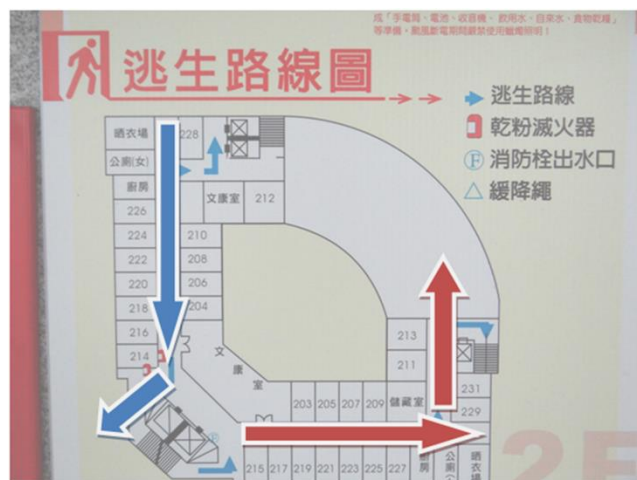
	安全防護班	避難引導班	滅火班	通報班	救護班
女1單	樓長直接帶領樓民逃生			演練擔架操作寢室	
女2單	樓長直接帶領樓民逃生			B111	
女3單	B317	B313	B323	B309	B305
女4單	B417	B413	B427	B409	B407
女5單	B517	B513	B527	B509	B507
女5雙	B512	B516	B526	B510	B520
女6單	B617	B613	B627	B609	B607
女6雙	B612	B616	B626	B610	B608
女7單	B717	B713	B729	B709	B711
女7雙	B712	B716	B726	B710	B722
女8單	B817	B813	B827	B809	B807
女8雙	B812	B816	B826	B810	B818
女9單	B917	B913	B927	B909	B907

女 9 雙	B912	B916	B926	B910	B904
女 10 單	B1017	B1011	B1027	B1009	B1005
女 10 雙	B1012	B1016	B1026	B1010	B1004
女 11 單	B1117	B1113	B1127	B1109	B1125
女 11 雙	B1112	B1116	B1126	B1110	B1120
女 12 單	B1217	B1213	B1227	B1209	B1207
女 12 雙	B1212	B1216	B1226	B1210	B1204
女 13 單	B1319	B1311	B1327	B1309	B1307
女 13 雙	B1312	B1316	B1322	B1310	B1328

5.男宿逃脫路線



6.女宿逃脫路線



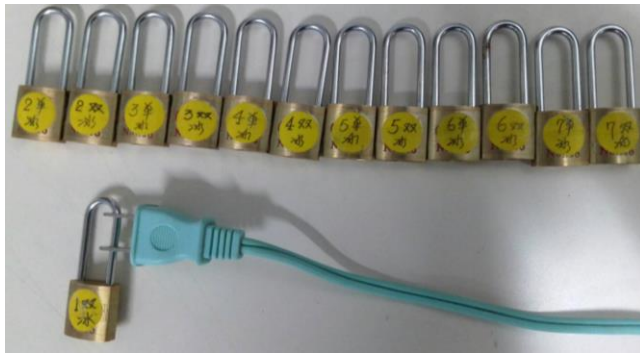
四、1062 寢室清潔競賽：

- 目的：藉由學生宿舍清潔競賽評比的獎勵，讓住宿生展現寢室整潔，並學習如何收納，對居住的場所更用心，以維護居家生活的好環境
- 日期：106 年 04 月 30 日 至 106 年 05 月 04 日
- 地點：宿舍區
- 參與成員：所有住宿生
- 獎勵：頒予該寢獎金及 107 學年住宿優先選寢權
- 懲處：第一階段不合格寢室，於第二階段評分平均分數仍在 60 分以下(含)者，予以專案勒令退宿為處分

五、期末封冰箱作業：

期末各樓層幹部會將冰箱淨空、清洗並風乾的動作，麻煩各位樓民請勿擅自將冰箱門關閉

及移動冰箱以免造成各樓層幹部們的不便以及期初開學時冰箱孳生黴菌等問題



六、洗衣間設備宣導

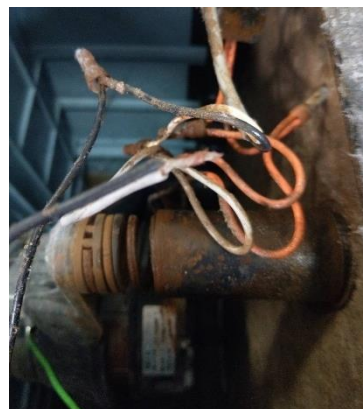
1. 洗衣機

- 請樓民使用洗衣機時，衣服最多裝至洗衣機 8 分滿
- 下圖為該燒毀幫浦，幫浦價格不斐並須耗時修理



2. 脫水機

樓民使用脫水機沒蓋皮蓋子，以至內褲襪甩入脫水筒底，造成轉軸卡死且排水口堵死。長時間水無法排出滲入馬達，導致線組生鏽斷裂，使得整台脫水機故障無法使用，請樓民使用脫水機時，務必蓋皮蓋子



七、宿舍走廊分機

適用於

1. 通報宿舍內緊急災害之異常狀況（火災、淹水等）
2. 回報生活需求及通報違規事件（開曬被場、違規抽菸、公區報修等）
3. 該表亦羅列常用分機及常用電話（電算中心服務分機 1572）(24hr 緊急電話 03-8560505)

慈大校本男舍走廊內線話機一覽表 (107/03/04 整理)			
★走廊內線電話機撥打到管理室方法： 直接按內線話機代碼 5720			
單區	話機位置	雙區	話機位置
1F	A125 外	1F	A128 外
2F	A225 外	2F	A228 外
3F	A325 外	3F	A328 外
4F	A425 外	4F	A428 外
5F	A525 外	5F	A528 外
6F	A625 外	6F	A628 外
7F	A725 外	7F	A728 外

八、校本部女宿自習室規範

- 1.一樓有公廁，請多加利用
- 2.不得用私人物品(含書本、作業等)佔位
- 3.離開時請將私人物品全部帶走，若臨時離開，請留下房號床號及姓名，否則私人物品將視同遺失物處理
- 4.請勿製造髒亂，若屢勸不聽，將暫停開放該樓層自習室一週
- 5.請勿大聲喧嘩，如需討論功課，請降低音量
- 6.若需講電話，請至陽台或自習室外
- 7.請勿私自移動或更換自習室桌椅
- 8.請勿飲食(水除外)
- 9.珍惜能源，請隨手關燈
- 10.使用公區請遵守規範，若有疑問，請至舍監室詢問

貳、雙向溝通：

一、校外賃居及階段退費說明

張素娟教官補充說明：

住宿學生辦理第二學期第一階段校外賃居申請(01/08-02/26)：退全額住宿住宿費

住宿學生辦理第二學期第二階段校外賃居申請(02/27-04/06)：退三分之二住宿費

04/07 以後申請第二學期校外賃居：一律不退住宿費

註 1：02/26 為開學第一天

註 2：04/06 為全學期課已達三分之一

請同學們注意，差一天申請校外賃居，對於住宿費退額差很多

二、消防演練與下學年第一階段住宿申請說明

張素娟教官補充說明：

全體住宿生均須參加消防演練，每學年須至少參加一次消防演練，凡未參加消防演練者，雖然不得列入下學年第一階段住宿申請及暑期留宿申請，但依然可列入下學年第二階段住宿申請，請同學和家長不用擔心無法申請住宿之問題。

三、消防演練請假說明：

張素娟教官補充說明：

學生請假應依據學校請假規定辦理，並在活動 3 天前完成請假手續，特殊情事專案核假外，逾時將不予受理，返家同學必須檢附家長證明及參加補訓，但生輔組這邊給同學請假多一

些彈性，像是突然生病或生理假等等，即使當天申請請假，生輔組也會受理假單。就算規定一學年只要參加一次消防演練，同學們也不必為了請假，使用一些奇特的理由來請假(三天前就來預約生理假)，畢竟生輔組受理的假單，也必須向學校負責。只要同學有合適的原因，必須請假時，生輔組就會受理同學們的假單。

四、 地震天災與消防演練相關說明：

張素娟教官補充說明：

許多同學知道今年2月6日發生0206花蓮大地震，之後這幾日餘震頻繁，教官也透過宿舍輔導員得知同學們都處變不驚，但地震震度過大時，還是請同學以安全為第一優先，趕緊從宿舍離開。由於演練期間，學生宿舍雖未實施全面斷電，但還是請同學不要搭乘電梯。生輔組擔心各位同學平時沒有做好疏散演練或不清楚逃生路線，像0206花蓮大地震發生時，由於校本部只有100多名同學還留在宿舍，所以能以非常快的速度完成疏散。但地震若發生在學期期間，光女生宿舍就有1000多名同學，也因此教官非常擔心平時天災的疏散狀況，所以請同學一定要熟悉逃生路線。大一新生需確實點名三次，而舊生需確實點名兩次，才算有參與本次日間消防演練，少一次點名都不行。宿舍幹部必須確實點名，而同學也要知道是否有被幹部點到名。每次點名都有規定的時間點，請同學一定要待在寢室內等待點名，若幹部已到房間點名，而同學還在其他地方，則此次點名視同未到，請同學注意。

五、 校本部女宿自習室相關說明：

張素娟教官補充說明：

關於自習室公廁開放這個部份，之前有同學反應，但生輔組有在宿舍協進會幹部會議，與女生宿舍幹部討論，考慮到公廁打掃的歸屬問題及當區樓民的反應等等，決議一致通過暫時不開放自習室樓層公廁，女同學如有需要，請使用一樓公廁。(男/女宿)自習室屬於公共空間，一直有同學反應，有樓民會使用私人物品佔位，宿舍輔導員也相當盡責，每天都去自習室巡邏。只要發現不適合留在自習室的私人物品，由於此類物品歸屬較難分辨，宿舍輔導員都會代為保管，等待同學進行認領之動作。只要有類似狀況發生，都會先當成遺失物處理，同時可能也會有記點處分。

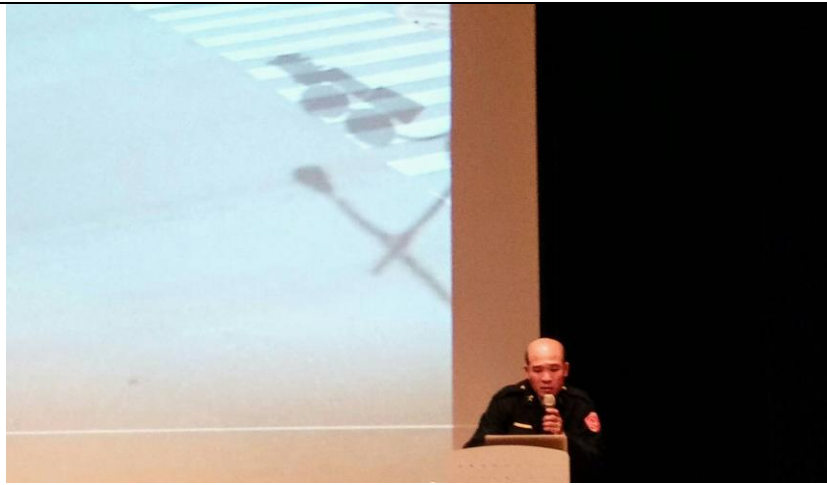
六、 宿舍建築安全度相關說明：

張素娟教官補充說明：

在0206花蓮大地震過後，許多寢室內部及宿舍公共區域都有極細微的損壞，宿舍輔導員都有即時為各位同學申請報修。但由於申請報修案件數稍多，需要些許時間處理，請各位同學耐心等待。慈濟大學學生宿舍在大地震後，有請營建處的結構技師檢查，確認結構是安全無虞的，請各位同學無須擔心。但大地震發生時，請各位同學記得趕緊逃生，不要待在寢室。

參、 臨時動議：無。

肆、 散會：2130 散會。



地點	大愛樓三樓演藝廳	時間	107/03/07
說明	期初校園安全宣導(感謝花蓮分局自強派出所所長)		

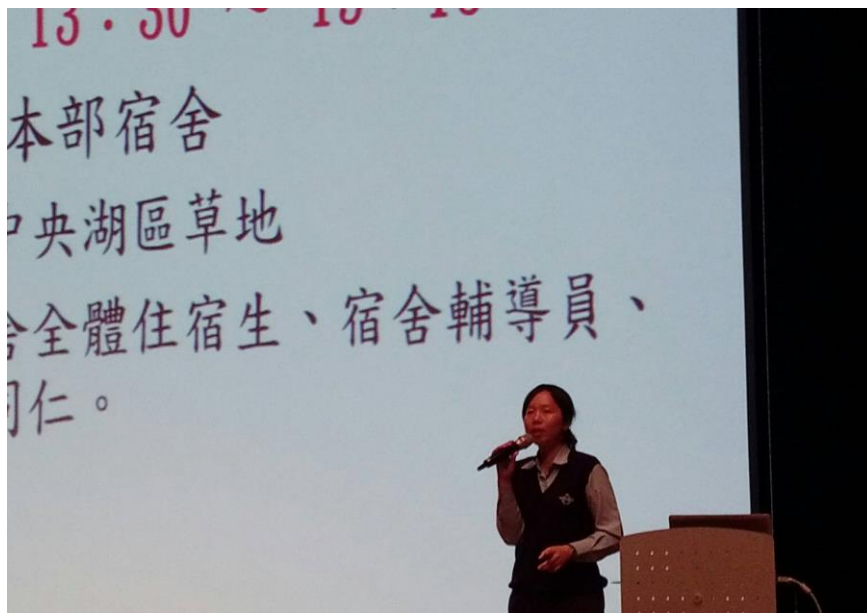
男宿消防編班

	安全防護班	避難引導班	滅火班	通報班	救護班
1單					演練單架操作寢室 A207
1雙	A217	A219	A227	A209	A218
2單	A220	A232	A230	A228	A307
2雙	A317	A319	A327	A309	A314
3單	A324	A332	A330	A328	A405
3雙	A417	A419	A427	A409	A410
4單	A424	A430	A432	A428	A509
4雙	A517	A519	A527	A507	A512
5單	A524	A530	A532	A528	A609
5雙	A617	A613	A627	A609	A628
6單	A624	A630	A632	A709	A726
6雙	A717	A713	A727	A709	A728
7單	A724	A714	A726	A728	

地點	大愛樓三樓演藝廳	時間	107/03/07
說明	男宿宿舍長主持會議		



地點	大愛樓三樓演藝廳	時間	107/03/07
說明	會議進行中		



地點	大愛樓三樓演藝廳	時間	107/03/07
說明	張素娟教官補充說明日間消防演練		